

图 421 华冬夜蛾 *Cucullia sinopsis* Boursin ♂ 外生殖器

倭冬夜蛾 *Cucullia humilis* Boursin (图版 XXII - 39)

*Cucullia humilis* Boursin, 1941, Dt. ent. Z. Iris 55: 58, pl. 7, figs. 13, 14; pl. 10, fig. 8.  
(陕西太白山)

翅展 37 mm。头、胸及前翅灰色，颈板有一褐线。前翅基线仅前端现一褐纹，内线黑褐色锯齿形，前端粗，环、肾纹灰色，两纹间黑灰色，外线黑灰色锯齿形，内侧在亚中褶有一黑灰斑，亚端线锯齿形，内侧在 7—8 脉与 4—5 脉间有黑纹；后翅白色；腹部灰褐色。雄蛾抱器瓣窄，抱钩斜向背侧（图 422）。

分布 山西、陕西。

银白冬夜蛾 *Cucullia nitida* (Chen) 新组合  
(图版 XXII - 34)

*Argyromatoides nitida* Chen, 1991, Acta ent.

Sin. 34 (4): 475, fig. 1. (甘肃庆阳)

翅展 35 mm。头、胸白色，颈板有灰褐纹；前翅银白色，前、后缘灰黄，环、肾纹由灰黄鳞组成，鳞片端部黑色，翅外缘一列黑点；后翅白色，端部带污褐色；腹部白色微带褐色。雄蛾抱器瓣窄，端部较宽（图 423）。

分布 甘肃。

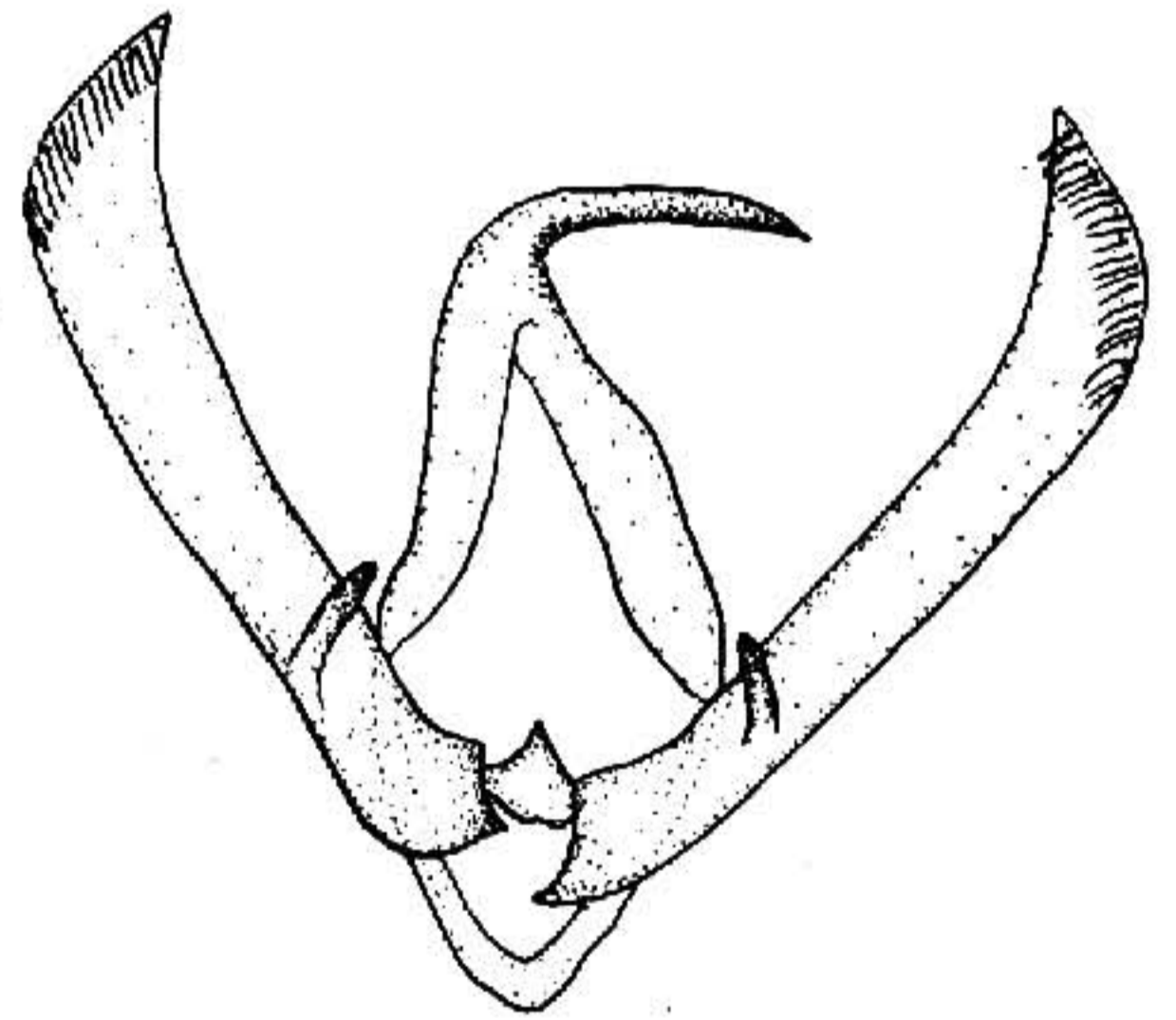


图 422 倭冬夜蛾 *Cucullia humilis*  
Boursin ♂ 外生殖器